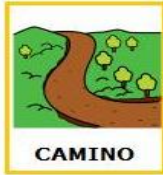


EL TREN DE LA ALFRANCA



EL CAMINO

DESDE



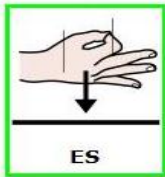
ZARAGOZA

HASTA

EL



GALACHO DE LA ALFRANCA



ES

DE

15

KILÓMETROS .



SE

PUEDE



HACER



ANDANDO

,

EN



BICICLETA

O

EN

EL



TREN

TURÍSTICO

QUE

TARDA

UNA



HORA

EN



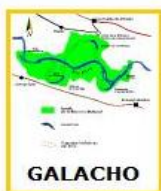
LLEGAR .

## EL TREN DE LA ALFRANCA

SALIDAS DESDE ZARAGOZA	10:30	12:00	13:30	17:00	18:30	--
REGRESO DESDE LA ALFRANCA	12:00	13:30	15:30	17:00	18:30	20:00

PRECIOS: ADULTO 3 euros, JUBILADOS Y NIÑ@S DE 5 A 14 AÑOS 2 euros

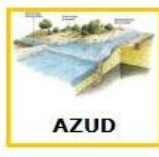
TELÉFONO DE INFORMACIÓN: 680 483 260, de 10 a 22 horas todos los días



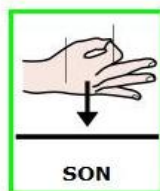
1.

" GALACHO "

" Y "



AZUD



SON

2

DOS



casa

amor

mano

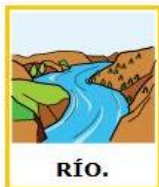
PALABRAS



RELACIONADAS

CON

EL



RÍO.



BUSCA



SU

SIGNIFICADO

Y

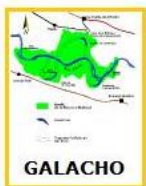


CÓPIALO

:

<http://es.wikipedia.org/wiki/Galacho>

<http://es.wikipedia.org/wiki/Azud>



GALACHO

:

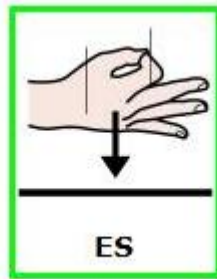
.....  
.....  
.....  
.....



AZUD

:

.....  
.....  
.....



2.

ESCRIBE

QUÉ

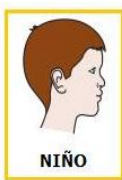
ES

:



.....

.....



3. UN

NIÑO

ANDA

A

UNOS

4

KM

POR

HORA

Y

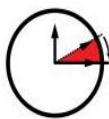
CORRE

A

UNOS

8

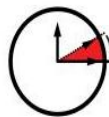
KILÓMETROS



POR

HORA

.



UN

ADULTO

CORRE

A

UNOS

12

KILÓMETROS

POR

HORA

.



EN

BICICLETA

CIRCULAMOS

A

UNOS

15

KILÓMETROS

POR

HORA

.



¿

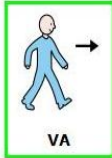
A



QUÉ

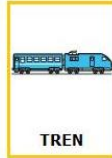


VELOCIDAD



VA

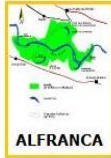
EL



TREN

DE

LA



ALFRANCA



?.....



¿

CUÁNTO



TIEMPO

TARDARÍAS

EN



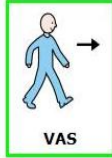
LLEGAR

AL



GALACHO DE LA ALFRANCA

SI



VAS



ANDANDO

LOS 15 KILÓMETROS



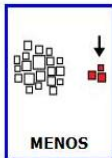
?

3



HORAS

A.



MENOS

DE

2



HORAS

B.



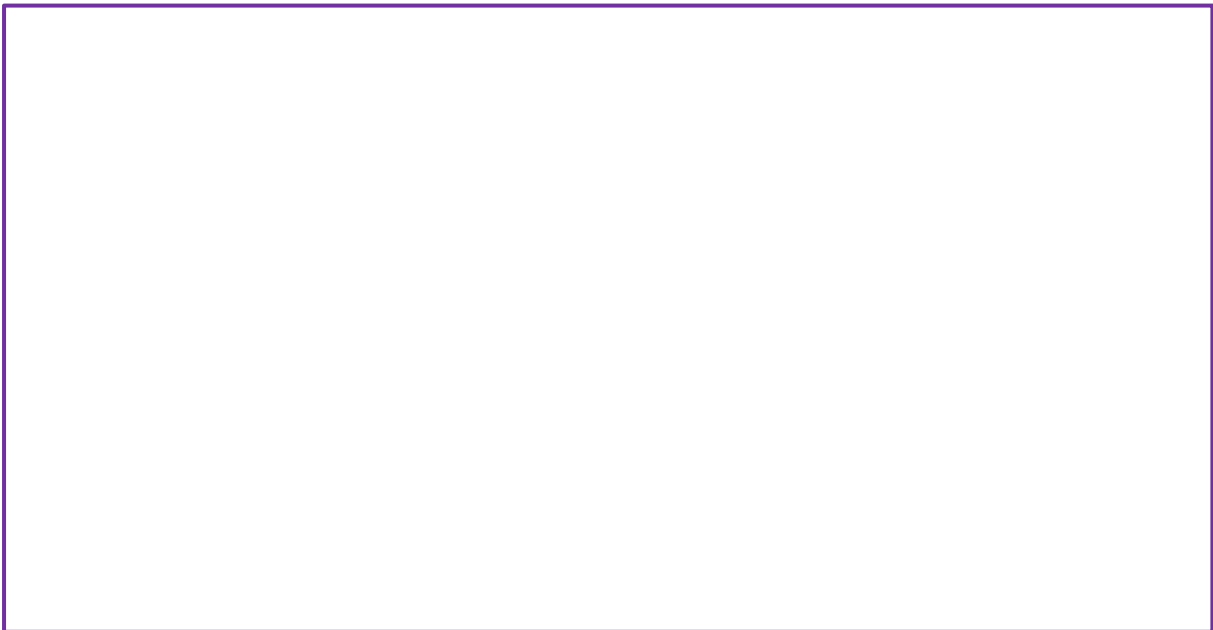
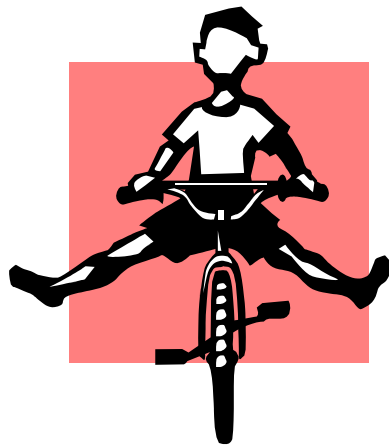
HORAS

Y

45

MINUTOS.

C.





PROPONLE

A TU

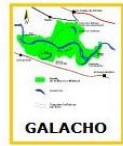


FAMILIA



IR DE EXCURSIÓN

AL

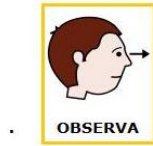


GALACHO

EN



TREN



OBSERVA



BIEN

4.



PRECIOS

LOS



¿

CUÁNTOS



EUROS



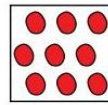
TENDRÍAIS

QUE



PAGAR

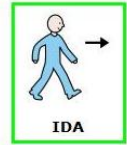
ENTRE



TODOS

ENTRE

LA



IDA

Y



VUELTA

LA



?





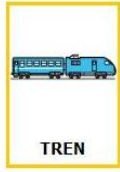
IMAGINA

QUE



PERDÉIS

EL



TREN

DE LAS



10:30

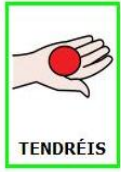


¿

CUÁNTAS



HORAS



TENDRÉIS

5.

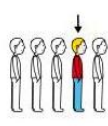


ESPERAR

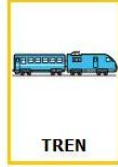
QUE

PARA

EL



SIGUIENTE



TREN



?

.....



¿

Y

SI

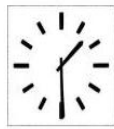


PERDÉIS

EL

DE

LAS

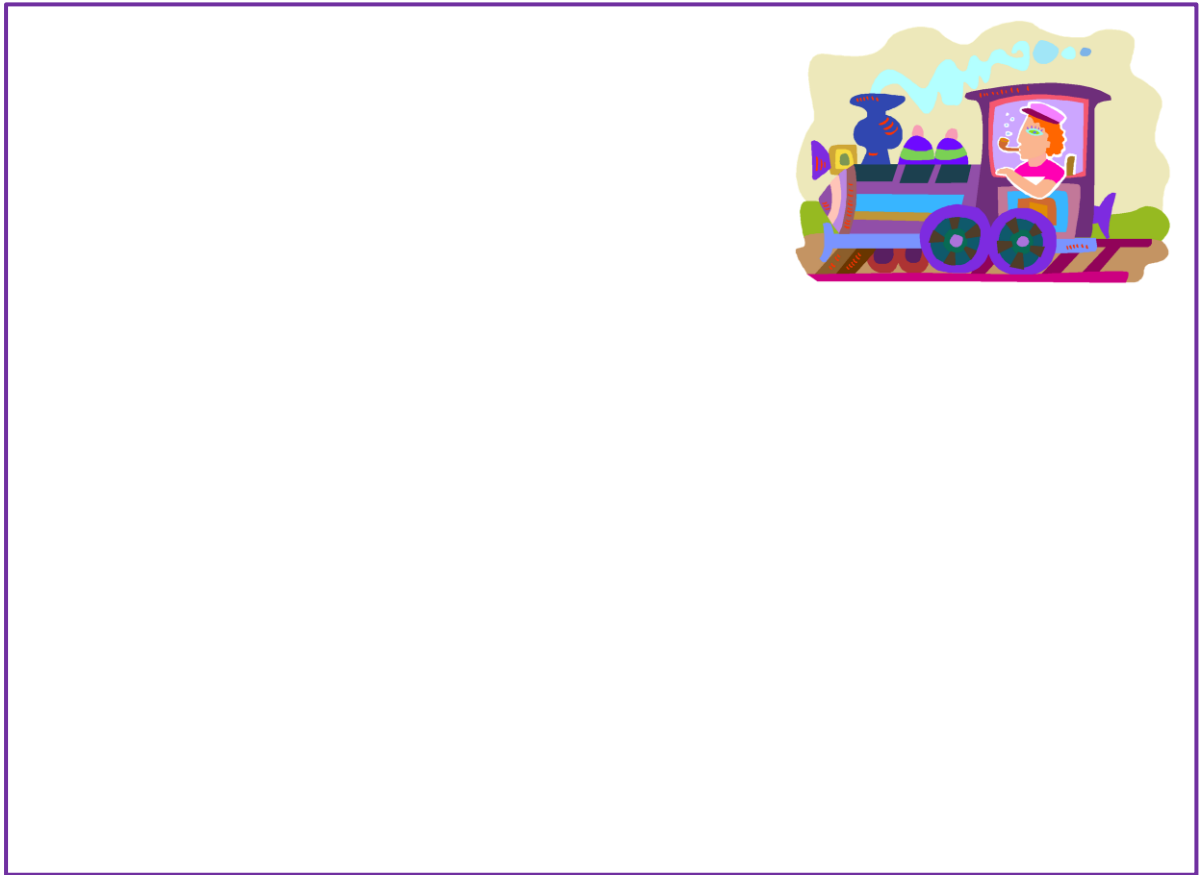


13:30




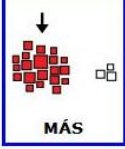

?

.....







6. SI  VAS AL  GALACHO EN  BICICLETA  ¿  ?  TRES MEDICIONES

METEREOLÓGICAS TE  PUEDEN AFECTAR  MÁS  ?

A. LA PRESIÓN  ATMOSFERICA .

B. LA  TEMPERATURA .

C. LA  DIRECCIÓN Y  VELOCIDAD DEL  VIENTO .

D. LA  CANTIDAD DE  AGUA SI  LLUEVE .



NOMBRE: .....

CURSO: .....

TABLA DE VALORACIÓN. A RELLENAR POR EL PROFESOR.

	<b>COMPETENCIA LINGÜÍSTICA</b>	<b>PUNTUACIÓN MÁXIMA</b> <b>6</b>	<b>PUNTOS OBTENIDOS</b>
	<b>COMPETENCIA MATEMÁTICA</b>	<b>5</b>	
	<b>COMPETENCIA MUNDO FÍSICO</b>	<b>2</b>	
	<b>COMPETENCIA DIGITAL</b>	<b>2</b>	
<b>PUNTUACIÓN GLOBAL DE LA TAREA</b>		<b>15</b>	

*COMPETENCIAS BÁSICAS: Lingüística, Matemática, Medio físico, Digital.*

*CONTENIDOS: Sumas y restas de hasta 5 cifras. Estimación de resultados. Multiplicación por una cifra. El aire y mediciones meteorológicas. Galacho y azud. Búsqueda de información.*

*CONTEXTO: Horario de tren turístico. Interpretar una tabla de horarios y extraer información para resolver situaciones.*

*ÁREAS IMPLICADAS: Lengua, Matemáticas, Conocimiento del medio.*