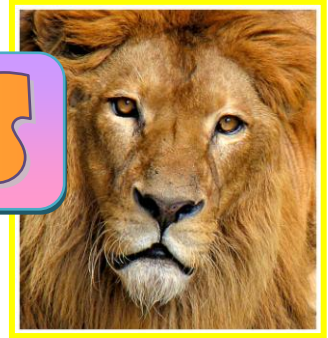




# MASCOTAS



Estos son Choco, un perrito y Christian, el león.

En Internet existen páginas, como You Tube, para ver vídeos. Allí hemos visto dos increíbles vídeos sobre leones, como los del cuento. Christian es el protagonista del primer vídeo: <http://www.youtube.com/watch?v=92W9RAF-JU8>



Un impresionante león es el protagonista del segundo:

<http://www.youtube.com/watch?v=5FTZAQJ5LCM&feature=related>

Después de haber visto estos dos vídeos. Responde:

Estos dos leones quieren mucho a las personas que los cuidaron aunque, en condiciones normales, el león es un animal salvaje, no una mascota.

1. Describe el encuentro de Christian con las dos personas: **2 PUNTOS**



---

---

---

---

---

2. La palabra *mascota* tiene varios significados ¿Cuál de éstos crees que estamos usando en esta tarea? **1 PUNTO**



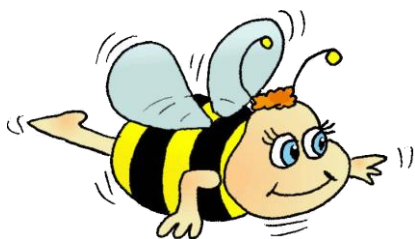
- A. Persona, animal o cosa que da buena suerte
- B. Personaje o animal que se usa como símbolo de un acontecimiento
- C. Animal de compañía

3. En los juegos de ordenador de este cuento, te presentaremos un safari muy monstruoso. Lee detenidamente este poema titulado:

### ¿CÓMO SE DIBUJA UNA BRUJA?

Una escoba lo primero,  
de mascota un gato flaco  
con lacitos en el pelo.

Va muy vestida de blanco,  
no va vestida de negro,  
lleva una radio de pilas,  
una pluma y un plumero.



¡Bruja blanca!  
No asusta ni da la lata,  
porque es guapa, rubia y chata.

¡Bruja blanca!  
Lleva el pelo muy cortado,  
muy rubito,  
muy rizado.

¡Bruja blanca!  
No es bizca -dulce mirada-,  
-es un cruce bruja y hada-.

¡Bruja blanca!  
Sólo usa sus poderes  
para que hagáis los “deberes”.  
Sólo usa sus talentos,  
para ponerlos contentos.

Viste pantalón vaquero  
y en el palo de su escoba  
hay un letrero:

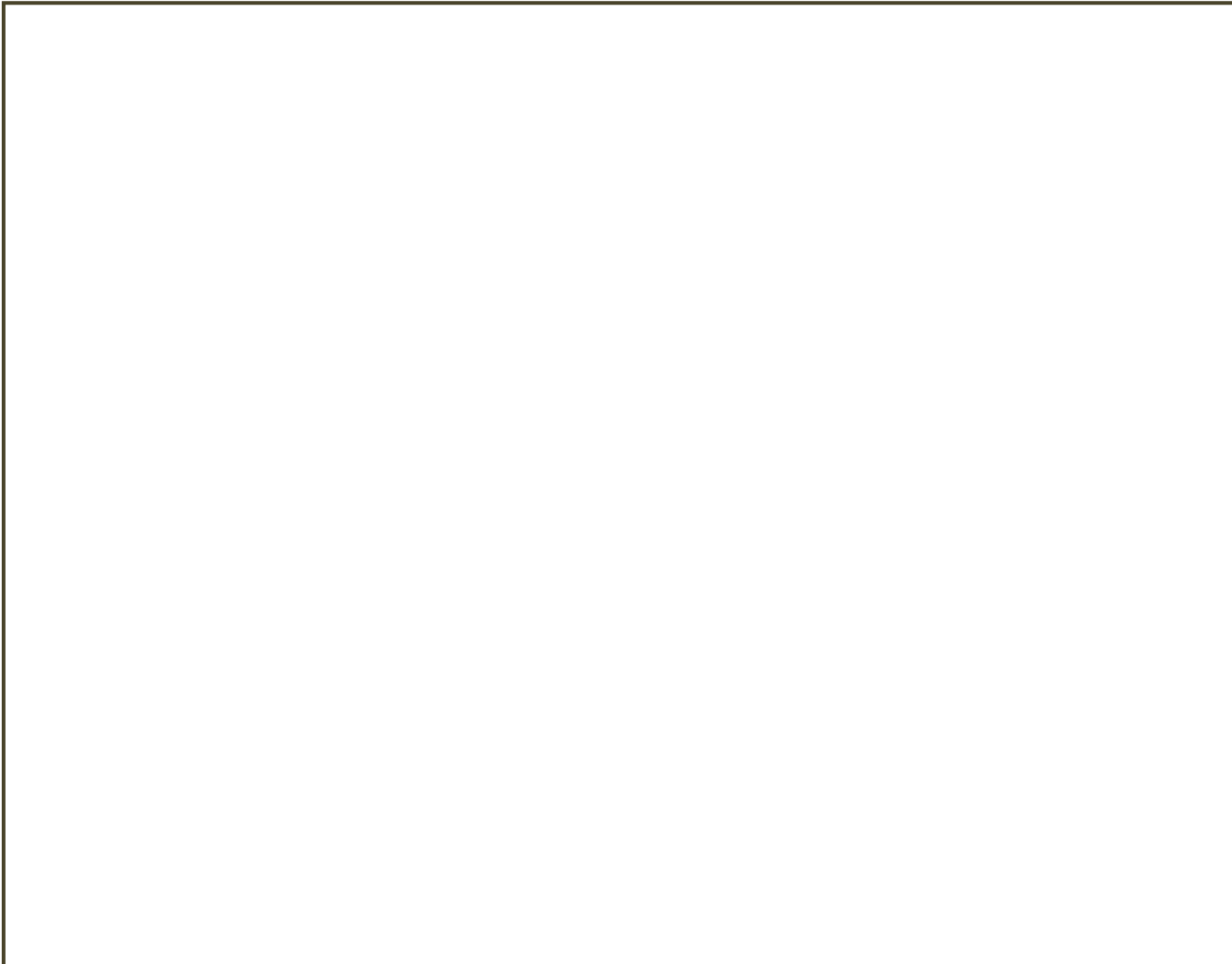
**BRUJA BLANCA VOY EN VUELO.  
SI QUERÉIS A LOS ANIMALES, YO OS QUIERO**

Poema de Gloria Fuertes (con una pequeñita adaptación)

Has caso a Gloria Fuertes y dibuja a la bruja con su mascota teniendo en cuenta cómo es físicamente, cómo va vestida y qué cosas lleva.

**2 PUNTOS**





4. En el cuento del León y la gacela aparecen algunos animales. Rodea el peso correcto que crees que puede tener cada uno: **2 PUNTOS**



Abeja: \_\_\_\_\_ 1 g            1 kg            250 g

Gacela: \_\_\_\_\_ 25 g            25 kg            250 kg

León: \_\_\_\_\_ 150 g            15 kg            150 kg

Jirafa: \_\_\_\_\_ 10.000 g            10 kg            1.000 kg

Saltamontes: \_\_\_\_\_ 6 g            600 g            6 kg



5. Completa la tabla de medidas y pesos de estas "mascotas": **2 PUNTOS**



ANIMAL	Longitud en m + cm	Longitud en cm	Expresión decimal	Peso en kg + g	Expresión decimal
GATO	0 m + 70 cm			4 kg + 100 g	
PERRO	1 m + 35 cm	135 cm	1,35 m	30 kg + 200 g	30,200 kg
LEÓN		330 cm			152,500 kg
CONEJO			0,40 m	2 kg + 300 g	



6. Un potro y un perro pesan juntos 76 kg. El perro y un gato pesan juntos 26 kg. El potro pesa 55 kg. ¿Cuánto pesa cada animal? **1 PUNTO**





Potro:

Perro:

Gato:

Haz aquí las operaciones que necesites:

	COMPETENCIA LINGÜÍSTICA	PUNTUACIÓN MÁXIMA 5	PUNTOS OBTENIDOS
	COMPETENCIA MATEMÁTICA	5	
PUNTUACIÓN GLOBAL DE LA TAREA		10	

NOMBRE: ..... CURSO: .....