

CONCURSO DE CHRISTSMAS



La revista del hormiguero, “Mundo Hormiga”, ha anunciado un concurso de poemas.

Gas está muy interesada en participar porque el premio es muy apetitoso. Como no ha escrito un poema en su vida le ha pedido ayuda a Berta.



CONCURSO DE POEMAS BASES DEL CONCURSO

Puede participar cualquier hormiga. Se presentará un poema de tema y extensión libre.

Fecha límite para la recepción de poemas: 25 de noviembre.

Envío de poemas a la revista “Mundo hormiga” Galería 3 del Hormiguero.

Escribir al pie del poema el nombre completo y fecha de nacimiento.

Premios: un pastel de frambuesa y un viaje en libélula para dos hormigas al parque de atracciones Port Termita

1. ¿Qué son las bases de un concurso? **1 PUNTO**



- A. Las instrucciones y las condiciones para participar en el concurso
- B. La relación de premios que tendrán los ganadores
- C. Una forma de hacer publicidad que tienen las revistas
- D. La personas que preparan el concurso

2. Berta le ha preguntado a Gas (que ya ha leído las bases del concurso) si hay un tema obligado y cuántos versos tiene que tener el poema. ¿Qué crees que le ha respondido Gas? **1 PUNTO**

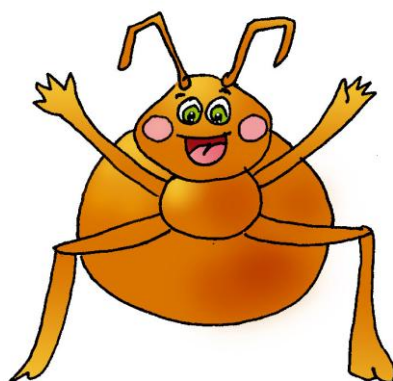


- A. Que el tema va sobre el mundo de las hormigas y el número de versos es libre.
- B. Que el tema puede ser el que quieran ellas y el número de versos también.
- C. Que el tema es la Navidad y el poema debe ser extenso.

3. Gas ha pensado que si gana el viaje en Libélula al parque de atracciones, lo compartirá con su amiga Ami. Sin embargo ha sido Berta quien le ha ayudado a escribir el poema. ¿Crees que su decisión es correcta o no? ¿Por qué? **1 PUNTO**



4. Mira el calendario y responde: ¿Si Gas entrega el poema el penúltimo sábado del mes de noviembre, lo habrá hecho dentro del plazo permitido por las bases del concurso? ¿Cuántos días le han sobrado o faltado? **1 PUNTO**



Vamos a convocar un concurso de tarjetas navideñas.

Es tu oportunidad para demostrar tus dotes artísticas y tu creatividad.

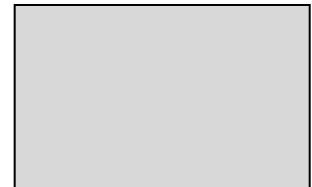
CONCURSO ESCOLAR DE CHRISTMAS



BASES

1. Podrán participar todos los alumnos de 4º de primaria del colegio.
2. Los trabajos se realizarán en papel, tamaño DIN A-4, en sentido vertical u horizontal, utilizando cualquier técnica pictórica: acuarela, temperas, lápices de colores, ceras, etc.
3. En el margen inferior derecho del trabajo deberá figurar el lema "Concurso de Christmas".
4. Se premiarán los 3 mejores trabajos.
5. Todos los trabajos llevarán al dorso el nombre y apellidos, y la clase del participante.
6. La recepción de trabajos finalizará el día 10 de diciembre.

5. Si este rectángulo fuera la hoja del christmas, marca con un círculo el lugar en donde, según las bases, debes escribir el lema del concurso. **1 PUNTO**



6. En Navidad, en muchos países, se cortan miles y miles de árboles para adornar las casas. Si tú pudieras decidirlo, ¿Comprarías un árbol cortado o un árbol de plástico? ¿Por qué? **1 PUNTO**

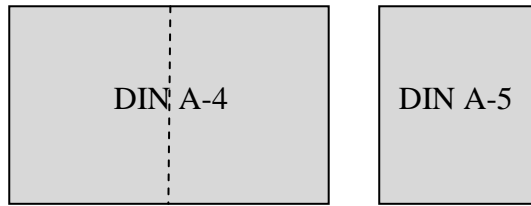


7. El tamaño del trabajo es DIN A-4. ¿Y eso cuánto es? Mide con tu regla cuántos centímetros tiene de largo y de ancho la hoja de papel en la que vas a hacer el dibujo y lo sabrás. **1 PUNTO**



Largo: cm Ancho: cm

8. Un hoja de tamaño DIN A-4 es el doble de grande que una de tamaño DIN A-5.



Señala si son verdaderas (V) o falsas (F) estas afirmaciones: **2 PUNTOS**

- A. () Una hoja DIN A-5 es la mitad de grande que una DIN A-4
- B. () Una DIN A-5 mide la mitad de largo y de ancho que una DIN A-4
- C. () Puedo obtener 2 hojas DIN A-5 si parto por la mitad una DIN A-4
- D. () Una hoja DIN A-5 mide 21 cm de largo





9. Responde a esta pregunta del abuelo Li: ¿Es posible obtener dos cuadrados partiendo por la mitad un rectángulo? Razona tu respuesta y haz un dibujo para que se entienda mejor. **1 PUNTO**





Ahora sólo te queda ponerte manos a la obra y crear un christmas precioso para el concurso. ¡Ánimo, puedes conseguirlo!

	COMPETENCIA LINGÜÍSTICA	PUNTUACIÓN MÁXIMA 5	PUNTOS OBTENIDOS
	COMPETENCIA MATEMÁTICA	5	
PUNTUACIÓN GLOBAL DE LA TAREA		10	

NOMBRE: **CURSO:**