



SOY LA ABEJITA BERTA



1- Elige la respuesta correcta. El abuelo Li llegó a España: 1 PUNTO

- A. De vacaciones
- B. En busca de polen
- C. Para visitar a Berta
- D. Sin querer



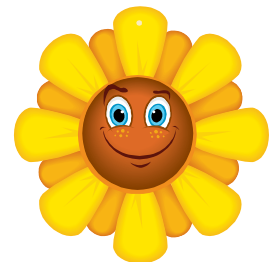
2. ¿Qué le pasa a Berta cuando huele las flores? 1 PUNTO

3- Di si es verdadero o falso: *La historia del cuento empieza por la noche y termina por la mañana* _____ 1 PUNTO

4. Justifica la respuesta de la actividad anterior explicando por qué crees que es así. 1 PUNTO

5. Señala las cualidades positivas que posee Berta: 1 PUNTO

- A. Alegría
- B. Valor
- C. Saber escribir poemas
- D. Bailar muy bien



HABLAMOS DE LA AUTOESTIMA



Conversa con tu compañero sobre cada una de estas preguntas.

Después podremos poner en común con el resto de la clase lo que hayáis comentado.

6- ¿Por qué Berta es diferente a las demás abejas?

7- Seguro que tú también eres diferente a los demás niños y niñas. ¿En qué?

8- Berta tuvo miedo cuando descubrió a los cazadores, pero ¿crees que fue cobarde o valiente? ¿Por qué?

9- Como Berta, tú también tienes muchas cualidades. Piensa cuatro cualidades positivas que poseas y dáselas a tu compañero

10. La autoestima es quererse a uno mismo. ¿Crees que es importante?

Justifica tu respuesta.



NOMBRE: